

ไม้โตเร็วที่ยั่งยืน - FSC

- สนับสนุนให้เกษตรกรรวมกลุ่มกันเป็นวิสาหกิจ
- บริษัท สนับสนุนการผลิตกล้าไม้
- ปลูกไม้โตเร็วแบบผสมผสาน พืชเกษตร ปศุสัตว์ ประมง
- มีการจัดการอย่างยั่งยืน ไม้ใช้สารเคมี มีมาตรการอนุรักษ์ดินและน้ำ
- การส่งเสริมให้มีพื้นที่ป่าไม้ เพื่อการอนุรักษ์ของชุมชน ร้อยละ 10 ของพื้นที่ตัดไม้
- บริษัทฯ นำระบบการจัดการป่าไม้ อย่างยั่งยืนตามแนวทาง FSC มาใช้จัดการ
- ไม้และผลผลิตอื่น ๆ จากป่าไม้ได้รับการรับรอง มีตลาด ราคาแน่นอน



สนับสนุน
กล้าไม้

ประกันราคา
รับซื้อ

มั่นคง มั่งคั่ง ยั่งยืน

ประโยชน์จากการเข้าร่วมโครงการ

- ✓ ประกันราคารับซื้อที่แน่นอน สร้างความมั่นคงให้กับเกษตรกร
- ✓ อบรมและให้คำปรึกษาวิธีการปลูก ดูแล และเก็บเกี่ยว
- ✓ คัดเลือกพันธุ์พืชที่เหมาะสมกับพื้นที่
- ✓ นำพื้นที่ที่ไม่เหมาะแก่การเพาะปลูกพืชเกษตรทั่วไป มาใช้ให้เกิดประโยชน์
- ✓ เสริมสร้างอาชีพและงานให้กับเกษตรกร
- ✓ ช่วยปรับปรุงสภาพดินให้มีความอุดมสมบูรณ์

ติดต่อเรา

บริษัท กันกุล ไปโอเอ็นเนอร์ยี จำกัด

1038 ถนนนครไชยศรี แขวงถนนนครไชยศรี เขตดุสิต กรุงเทพมหานคร 10300

โทรศัพท์ : 0-2242-5800

Email : krisanapun.pib@gunkul.com

ที่ปรึกษา

เครือข่ายการรับรองไม้เศรษฐกิจไทย (T-CERN)

<http://tfcc-thailand.org>

โทรศัพท์ 02 – 561 4761 ต่อ 512



ความยั่งยืนด้านเศรษฐกิจ สังคม และสิ่งแวดล้อม



โครงการส่งเสริมเกษตรกรปลูกไม้โตเร็ว
อย่างยั่งยืนในพื้นที่ดินเสื่อมโทรมหรือ
พื้นที่เกษตรไม่เหมาะสมตามแนว
ทางเกษตรแปลงใหญ่

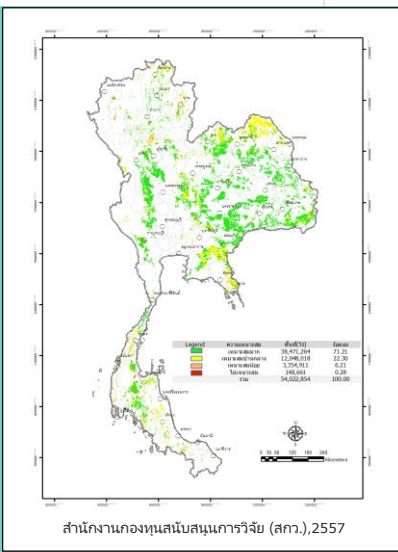
โครงการความร่วมมือระหว่าง

บริษัท กันกุล ไปโอเอ็นเนอร์ยี จำกัด และ มหาวิทยาลัยเกษตรศาสตร์



บริษัท กันกุล ไปโอเอ็นเนอร์ยี จำกัด

<http://www.gunkul.com>



เกษตรกรสมัครใจปรับเปลี่ยนพื้นที่เกษตรไม่เหมาะสมหรือดินที่อุดมสมบูรณ์ต่ำมาปลูกไม้โตเร็วเพื่อผลิตเป็นวัตถุดิบพลังงานตามมาตรฐานระบบการจัดการอย่างยั่งยืน FSC โดยได้รับการส่งเสริมและประกันราคารับซื้อคืนทั้งหมดจากบริษัท ลดความเสี่ยง สร้างรายได้ที่มั่นคง พื้นฟูดินให้กลับมาอุดมสมบูรณ์

วิธีการเข้าร่วมและดำเนินการ

1. เกษตรกรรวมกลุ่มกันเป็นวิสาหกิจชุมชน เพื่อผลิตกล้าไม้ ตามคำแนะนำจากบริษัท โดยที่บริษัท และมหาวิทยาลัยเกษตรศาสตร์ จะทำการตรวจวิเคราะห์ดิน เพื่อคัดเลือกชนิดพันธุ์ที่เหมาะสมกับสภาพดิน
2. เกษตรกรสมัครเข้าร่วมโครงการ และจัดทำสัญญาซื้อขายไม้ล่วงหน้ากับบริษัท
3. เกษตรกรดำเนินการปลูกไม้โตเร็วแบบผสมผสานภายใต้ข้อกำหนดของความยั่งยืน
4. บริษัทจะดำเนินการให้คำแนะนำ และจัดทำระบบการรับรองการจัดการป่าไม้อย่างยั่งยืนตามแนวทาง FSC และรับซื้อไม้ทั้งหมด

เอกสารที่ต้องใช้ในการสมัครร่วมโครงการ

1. ใบสมัครเข้าร่วมโครงการ
 2. สัญญาซื้อขายไม้ล่วงหน้า
 3. สำเนาบัตรประจำตัวประชาชน (รับรอง)
 4. สำเนาทะเบียนบ้าน (รับรอง)
 5. หลักฐานทางที่ดิน (รับรอง)
- หลักฐานทางที่ดิน เช่น สำเนา โฉนดที่ดิน, นส.3-ก, สปก.4-01., หนังสืออนุญาตให้ใช้ที่ดิน, สัญญาเช่าที่ดิน เป็นต้น

ผลผลิตของไม้โตเร็ว 5 ชนิดที่ส่งเสริมและค่าพลังงาน

ชนิดไม้	ปริมาตรไม้	ค่าพลังงาน
(1) ยูคาลิปตัส (Eucalyptus spp.)	12 – 15 ตัน	4,800 kcal/kg
(2) กระถินอะเคเซีย (Acacia spp.)	8 – 10 ตัน	4,200-4,600 kcal/kg
(3) กระถินยักษ์ (Leucaena leucocephala)	6 – 16 ตัน	4,800 kcal/kg
(4) สนประดิพัทธ์ (Casuarina junghuniana)	12 – 16 ตัน (ต่อ 4 ปี)	5,000 kcal/kg
(5) เสม็ดขาว (Melaleuca cajuputi)	8 – 10 ตัน	4,800 – 5,200 kcal/kg

ประเมินจากการเก็บเกี่ยวผลผลิตในรอบที่ 1 (ปีที่ 4) – รอบการตัดฟัน 3 ปี ที่มา : สำนักงานกองทุนสนับสนุนการวิจัย (สกว.), 2557

การจัดการป่าไม้อย่างยั่งยืน (SFM)

การปลูกไม้โตเร็วและได้รับการรับรองการจัดการป่าไม้อย่างยั่งยืนตามมาตรฐาน Forest Stewardship Council (FSC) เป็นข้อกำหนดในตลาดต่างประเทศ โดยเฉพาะประเทศญี่ปุ่นและยุโรป (EU) อันเป็นการยืนยันว่าไม้และผลิตภัณฑ์จากไม้เหล่านั้น เป็นไม้ที่ปลูกขึ้นด้วยความรับผิดชอบต่อสังคมและสิ่งแวดล้อม มีการจัดการอย่างยั่งยืน ไม่ใช้สารเคมีที่เป็นอันตราย การงดเว้นการเผาโดยเด็ดขาดและความถูกต้องตามกฎหมาย

SFM = Sustainable Forest Management

แนวทางของโครงการ

เนื่องจากบริษัทฯ มีความต้องการไม้ปลูกที่ได้รับการรับรองตามมาตรฐาน FSC เพื่อใช้เป็นพลังงานทดแทนการใช้ถ่านหินทั้งในประเทศและต่างประเทศ ซึ่งจำเป็นที่จะต้องส่งเสริมให้เกษตรกรปลูกไม้โตเร็ว โดยเฉพาะในพื้นที่ดินเสื่อมโทรมหรือไม่เหมาะสมกับการทำการเกษตรระยะสั้น

โดยบริษัทฯ ได้ร่วมมือกับมหาวิทยาลัยเกษตรศาสตร์ ที่จะเข้าไปแนะนำเกษตรกร ให้มีการรวมกลุ่มกันเป็นวิสาหกิจชุมชน ผลิตกล้า และนำไปปลูกและดูแล จัดการตามหลักวิชาการการจัดการป่าไม้อย่างยั่งยืน ซึ่งบริษัทฯ จะขอการรับรอง FSC โดยทำสัญญาประกันการรับซื้อไม้จากเกษตรกรที่ได้รับการส่งเสริมทั้งหมด

แนวทางในการส่งเสริมการปลูกไม้โตเร็วเพื่อเป็นเชื้อเพลิงด้านพลังงานในโครงการดังกล่าวนี้ จะส่งเสริมให้เกษตรกรปลูกโดยกำหนดระยะปลูกประมาณ 1.5 เมตร x 2.5 เมตร เพื่อให้สามารถนำรถไถนาหรือเครื่องจักรขนาดเล็กเข้าไปในพื้นที่ถึงต้นไม้ได้ เพื่อลดค่าใช้จ่ายในการบำรุง ดูแลรักษา รวมไปถึงการตัดฟันไม้เมื่อครบระยะตัดฟัน โดยปลูกไม้โตเร็วจำนวน 400 ต้นต่อไร่ และปลูกไม้มีค่าซึ่งเป็นไม้พื้นเมือง รอบตัดฟันยาว – รอบตัดฟันปานกลาง เช่น สัก พะยูง ประดู่ ยางนา เป็นต้น ประมาณ 40 – 80 ต้นต่อไร่ โดยกำหนดตัดฟันไม้เมื่ออายุครบ 4 ปี และตัดหน่อจากตอจำนวน 2 รอบ ทุก ๆ 2 ปี ก่อนที่จะดำเนินการกำจัดตอราก เพื่อปลูกใหม่ ทั้งนี้ตอรากเหล่านี้ ก็จะนำไปใช้ประโยชน์ในการทำ Wood Pellet ได้เช่นเดียวกัน

ชนิดไม้ที่ให้การส่งเสริมปลูกเป็นไม้โตเร็ว

- (1) ยูคาลิปตัส (Eucalyptus spp.)
- (2) กระถินอะเคเซีย (Acacia spp.)
- (3) กระถินยักษ์ (Leucaena leucocephala)
- (4) สนประดิพัทธ์ (Casuarina junghuniana)
- (5) เสม็ดขาว (Melaleuca cajuputi)

ส่วนไม้มีค่าหรือไม้รอบตัดฟันปานกลางและรอบตัดฟันยาว ที่ส่งเสริมให้ปลูก มีจำนวน 150 ชนิด เช่น สัก พะยูง ยางนา ประดู่ ชิงชัน มะฮอกกานี เป็นต้น จะนำไปฝากไว้กับ ธนาคารต้นไม้ของ ธ.ก.ส. โดยจะได้ดอกเบี้ยต้นละ 3 บาทต่อปี โดยไม้เหล่านี้ จะสร้างมูลค่าในอนาคตเมื่อครบรอบการตัดฟัน (การตัดไม้ไม่ต้องทำตามระเบียบกฎหมายป่าไม้)